

Myトレ & eトレ Times

「在り続ける」塾を
デザインする

Myeトレ・eトレの詳細情報はホームページへ！

2022年4月リリース!! [Myeトレ]

CONTENTS



Myeトレ導入塾にインタビュー

虹乃森学院 ①

Myeトレで家庭学習を自宅演習に! ③



eトレのプリント学習で
教室をもっと盛り上げていきましょう! ④⑤

eトレの心(9) eトレの生みの親が語る

キュリオシティ ドリブン ④⑤

eトレの運用事例をご紹介します

名学館 小牧新町校 ⑥⑦

誠亘会/長津田スタディールーム/
Yellow Banana Academy ⑦

Myeトレ or eトレ
貴塾にぴったりなのはどっち? ⑧



一人ひとりに寄り添うMyeトレでの
家庭学習コースの追加で、さらに強まる塾の魅力

虹乃森学院(高知県高知市)

Myeトレ導入...2022年4月

新たなICT教材導入から半年で、
運用を軌道に乗せる秘訣とは

今回は、4月のリリース直後に、Myeトレを
導入いただいた虹乃森学院の村田藍彩塾長
を迎え、お話を伺いました。

Myeトレの家庭学習が
塾の強みになると直感

佐々木)この度は、お時間をいただきありが
とうございます。Myeトレの発売当初、貴塾
にいち早くご紹介したのが、記憶に新しいと
ころです。早速ですが、Myeトレ導入のきつ
かけを教えてください。

村田)以前から教室だけでなく家庭での学習
もしっかり管理したいと考えていました。教
室で学習できる時間は限られている。だから
こそ家庭の時間を有効活用したい、というこ
とですね。そこで、家庭で生徒が学習しやす
く管理もしっかりできる教材を探していたと
ころ、Myeトレに出会い、これなら私が考え
ていたことが実現できると直感しました。そ
れが導入のきっかけですね。

佐々木)「家庭学習までしっかり面倒を見るこ
とで、学習時間を確保して成績を上げる」。ま
さにMyeトレのコンセプトと合致しますね。
家庭学習のフローは保護者からニーズが高
いと思いますが、導入を決めてから運用まで
の流れはスムーズだったのでしょうか。

村田)そもそもMyeトレのようなインター
ネットを介した教材を使用するのが初めて
だったこともあり、保護者へのアプローチの仕
方はなかなか難しかったですね。最近の子ど
もたちはこういったものに抵抗ないですが、



■インタビュー
エルソフト株式会社
専務取締役
佐々木 順一

虹乃森学院
塾長
村田 藍彩

保護者は違います。ですので、保護者に理解
してもらうことを意識してアプローチしまし
た。と言っても、当塾では保護者に直接お会
いする機会が入塾前の面談、年3回の定期面
談と大変限られています。まずは面談前に、
「こんな勉強法を取り入れたいと考えているけ
どう思うか?」と生徒へ聞き取りをしました。
生徒の反応は上々だったので、まずは保護者
向けのチラシを制作し、生徒伝いで内容を共
有しました。その後、面談できちんと説明す
るという流れにしました。

佐々木)私も保護者の立場ですが、今でこそ
スマホやタブレットなどでの学習というのは
当たり前になっていますが、私たちの時代で
はまず考えられない学習方法ですね。保護
者の方からは、さまざまな反応があったので
はないでしょうか。

家庭学習でも管理体制が整っていることが保護者の安心感につながった

村田)そうですね。すんなり提案を理解いただける保護者もいれば、すぐ壁をつくる保護者もいました。そんなときはMyeトレのパンフレットを見せながら、どんな学習ができて、こんな機能が付いていると一つひとつ説明するようにしています。中でも保護者から一番多かったのは、「学習がやりっぱなしになるのではないか」「途中で取り組まなくなるのでは」といった不安の声です。それに対しMyeトレは、生徒の学習状況や成績が先生の端末に共有されるので、状況に合わせたフォローや声掛けが行えることや、ランキングを活かして切磋琢磨しながら学習できることなどをお伝えして、理解してもらいました。

また、学びの種類の多さも保護者への説得材料になっている実感があります。小学生から高校生までのデータベースに加え、検定の勉強もMyeトレで行えます。それにより、学年を超えて予習や復習がしやすく、好きなタイミングで検定対策ができるなど、いろいろな学びの方向性を見せることが可能です。業界最大級のデータベースで、生徒の目的や学力に合わせて、フレキシブルに学習できるというのは、やはり魅力的ですよ。

佐々木)Myeトレという強力な武器を活用することで、保護者が抱えている不安を払拭できると、村田塾長からきちんと伝えていただけているのは、うれしい限りです。教室での指導と同様のフォローをしてもらえると、うのも、いち保護者として非常に心強く感じます。

**2023年には新機能も続々登場
よりフレキシブルな生徒管理の実現に向け、
増す期待感**

村田)2023年には、生徒が答えを手書きで入力できるようになり、さらに自動で採点を行う機能が付くと聞いています。先生側でも手書きの答案を確認できるということ、生徒の学習を把握していますよという保護者へのアピールにより活用できると考えており

ます。また、スケジュールをカレンダーで共有できる機能も搭載するんですよ？スケジュールを見える化することで、先生側の管理だけでなく、生徒もより一層学習に取り組みやすくなりますね。非常に楽しみです！

佐々木)ありがとうございます。追加予定であるこれらの機能は、私もいち押しの機能です。生徒の学習状況をより管理しやすくなること間違いありません。そして、まだ構想段階ではありますが、さらに便利な学習ツールとしての進化も考えています。ぜひ楽しみにしていただければと思います。

それでは、実際にどのようにMyeトレを活用しているのか教えてくださいませんか。

村田)Myeトレは、教室で行う授業のプラスオプションと位置付け、家庭で学習するための教材として提供しています。学習状況に同じ、1か月単位で受講の有無を決められます。当塾の指導対象は、小学1年生から高校3年生で、学年問わず多くの生徒が受講しています。中でも一番受講しているのは中学生ですね。料金は小学生が3,000円、中学生が3,750円、高校生が4,500円と負担にならない設定をしています。しっかりと収益は出ています。

佐々木)今までは「宿題」という形だった家庭学習が、先生がしっかり面倒を見ることで、塾が提供するサービスとして成立する。家庭学習の収益化を考えている先生方に、ぜひご紹介させていただきたいモデルケースですね。

生徒たちはMyeトレを使ってどのように家庭学習をしていますか。

**豊富なデータベースから一人ひとりの
目的・学習スタイルに合わせた演習を展開**

村田)通常授業とリンクした内容を学習している生徒もいれば、授業とは切り離して受験勉強などに活用するなど、生徒によって使い方はさまざまです。生徒は一人ひとり性格や得意不得意が異なりますよ。当塾では、そんな個人に合った勉強方法で指導をしていくというコンセプトを掲げています。ですので、Myeトレの家庭学習も生徒が進みたい方向性に合わせて柔軟に対応しています。

佐々木)Myeトレは、ほぼすべての科目に対応し、さまざまなレベルのデータベースがそろっているからこそ、どんな生徒にも最適な学習を提供できると自負しております。また生徒ごとにカリキュラムを作成して配信することでさらに個別対応の充実化も図れますので、ぜひ試してみてください。

ちなみに、教室でMyeトレを活用する場面などはありますか。

村田)もちろんあります。普段の授業では学校の内容に沿った教材が進めますが、教材の問題だけでは足りない生徒や、いつもと違う科目を強化したい生徒に、Myeトレを活用しています。あらかじめ塾にタブレットを置いてあるので、それを使って生徒に学習させます。また、検定の時期が近づくと通常授業にプラスしてMyeトレでの検定対策を盛り込むなど、試行錯誤しながら運用を行っています。

佐々木)タブレット一つあれば、場所を問わず、さまざまな学習をフォローできるのはMyeトレの強みです。今後も家庭学習はもちろん、教室での演習にもご活用いただければ幸いです。

話は変わりますが、保護者から「途中で取り組まなくなるのでは」といった声があると伺いましたが、生徒のモチベーションを保つための工夫などはありますか。



**個々で進める家庭学習の中でも、
一体感を重視したアイデアで教室を活性化**

村田)日々Myeトレでの学習状況を確認していると、継続的にどんどん進められる生徒がいる一方で、なかなか自力で進められない生徒も一定数いることが分かります。そういった生徒の場合、塾側からの働きかけが必要と考えました。そこで、私の家族が通っているピアノ教室からヒントを得て、生徒の学習意欲を維持するための企画を実施しています。2か月など期間を決めて、継続的に学習ができた生徒には表彰状と粗品をプレゼントします。

さらに、月に一回誰がどのくらいの量を学習しているかというランキングを教室に張り出し、3位までの生徒に賞品を渡すなど、刺激を与え合いながら、少しでも楽しく学べる環境をつくる工夫をしています。

佐々木)家での学習は一人で進めるので、どうしても孤独な闘いになりがちです。だからこそ頑張りやちゃんと認めるなど、子どもたちの学習意欲を後押しするようなきっかけをつくるのが本当に大切ですよ。

また、生徒のやる気を維持するには、やはり先生からの声掛けが一番です。ですので、声掛けに活かせるさまざまな情報を管理ツールから取得できるようにするなど、機能面でもますますパワーアップしていきますので、ご期待ください！

ところで、導入から半年近くになりますが、Myeトレの生徒・保護者からの評判はいかがでしょう。

**Myeトレの導入から約半年、
生徒の積極的な学習姿勢を育むことに成功**

村田)そうですね。保護者からは、子どもが自分で勉強するようになった、『ランキングで上位にいききたいから、もっとMyeトレで勉強する』と言いだしたなど、積極的に勉強する姿勢が見えるようになったという声をたくさんいただいています。また、Myeトレならスマホやタブレット一つあれば、いつでも全科目の勉強が手軽に行えるので助かっているという声も多いですね。

Myeトレの学習は成績にも表れ始めています。Myeトレで学習している生徒とそうでない生徒の成績を比較したところ、Myeトレで学習している生徒の方が総じて平均点は高いです。こうした分析を続けていきながら、Myeトレの学習効果をどんどんアピールして、受講生を増やしていきたいですね。

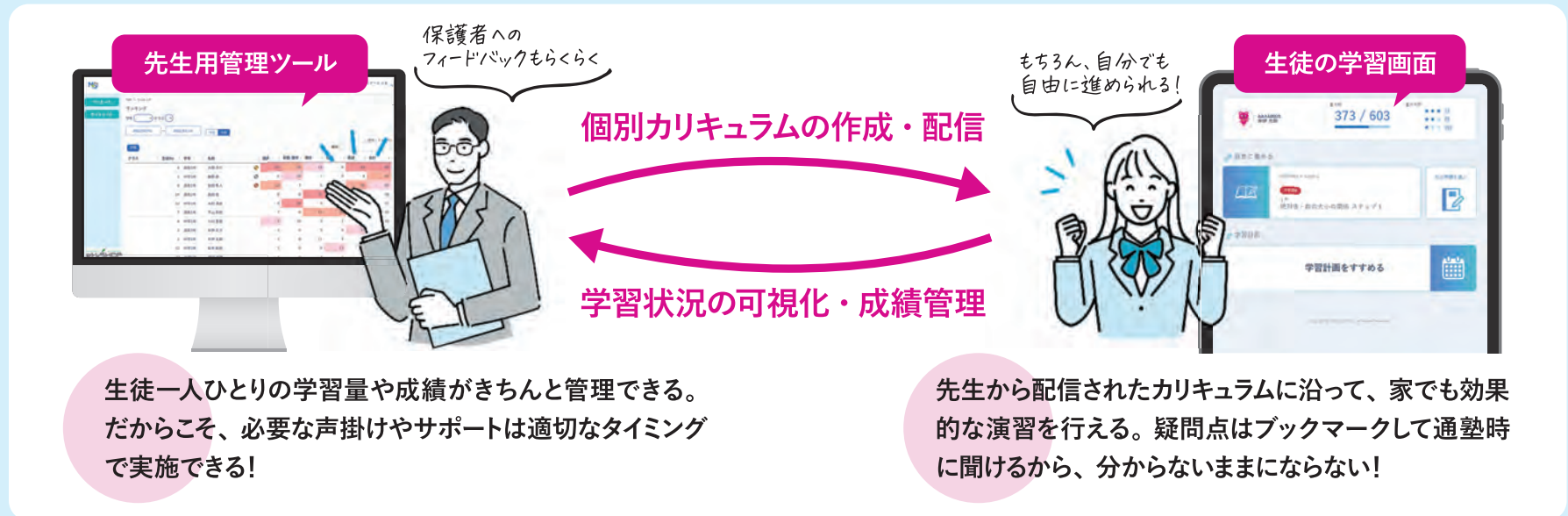
佐々木)家での学習習慣については、保護者が直接感じられる分、ストレートな声が届きますよね。子どもたちのポジティブな変化が多いようで、開発者冥利に尽きます。それでは最後になりますが、今後の展望をお聞かせください。

村田)個人事業主として、小さな塾を始めましたが、今では周りの皆さまのおかげで順調に生徒数も増えてきています。ですので、塾としては、今後2、3教室目と展開していきたい。少しでもサポートする子どもたちを増やしていきたいと考えています。

さらに、大きな展望としては、高知県は全国でも学力が高い地域ではないので、他塾とも協力しながら高知県の子どもの学力の底上げを実現できたらいいなと思います。Myeトレは、インターネット環境さえあればエリア関係なく学習を提供できるので、高知県だけでなく、全国でみんなが一緒に勉強するという環境を整えられたらいいですね。いずれは、県同士で競い合うなんてできるくらいには広がっていったらと考えています。



これからは、Myeトレで 家庭学習を自宅演習に!



Myeトレ4つの特長

POINT 1

情報は先生用の管理ツールにすべて集約! だから、やりっぱなしを防げる

学習状況・成績は、管理ツールでいつでも簡単に可視化! 声掛けのタイミングを逃しません。さらに、生徒ごとの学習量も一目で分かり、最小限の管理業務で運用可能。

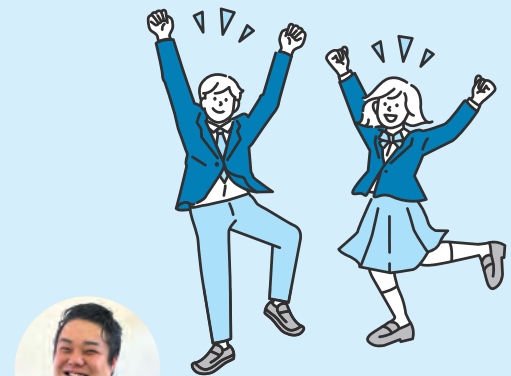
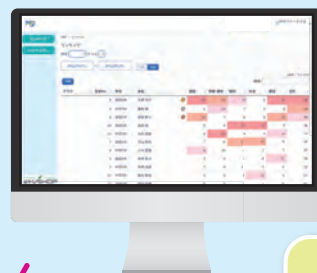
さらに! ユーザーの声にお応えして/ 待望の機能が2023年に続々追加予定

● スケジュール管理機能で進捗把握もらくらく!

カリキュラムに開始日&終了日を設定するだけで、最適な学習スケジュールを自動作成します。先生・生徒間でそれをしっかり共有しながら進められます。

● 手書き・自動採点機能でやりっぱなしゼロ!

生徒はノートと同様、タブレット上に答案を書き込むことができます。入力した答案データを自動で読み取り、自動で採点! 答案データは先生にも共有されるので、より具体的なサポートが可能に。



村田塾長
状況に合わせたフォローや声掛けがきちんと行えます

POINT 2

小学生から高校生まで、120万題をタブレット*1台で!

学校の予習や復習はもちろん、学年をまたいだ振り返り学習も可能! さらに解説「ラーニング」や高校生向けの解説映像が、生徒のスムーズな自立学習をサポート。*スマホ・パソコンでもご利用いただけます

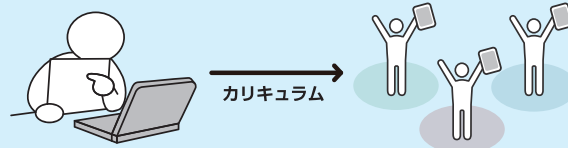


村田塾長
生徒の目的や学力に合わせて、フレキシブルに学習できます

POINT 3

個別カリキュラムの配信で オーダーメイドの自宅演習を実現

生徒の目的や学力に合わせたカリキュラムの作成・配信が自由自在。家での学習もきちんと個別対応できるので、オプションコースとして成績&収益アップの両輪を実現!

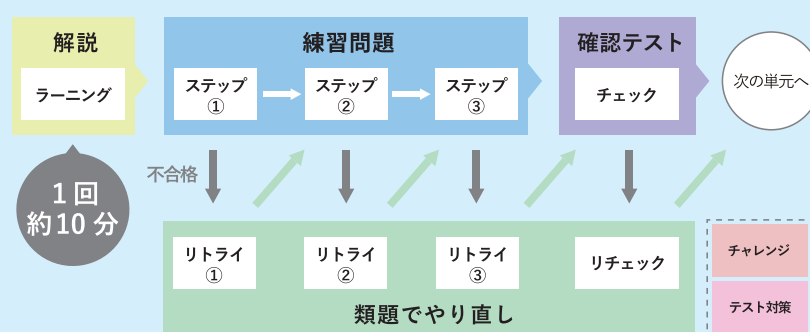


佐々木
個別対応の充実化も図れます

POINT 4

1回10分! スモールステップの 繰り返し演習だから、集中力が続く!

「解説→練習問題→確認テスト」と、それぞれ10分ほどのスモールステップで進むので、つまづきを見逃さない! また、各問題には合否判定付き。結果に合わせて自動で次の問題が選択されるので、とっても効率的!



eトレのプリント学習で 教室をもっと盛り上げていきましょう!

eトレは、25万ページ120万題の中から、生徒の目的や理解度に応じたプリントをその場で印刷し鉛筆で解かせる自立型学習システムです。生徒の成績アップはもちろん、先生の労力をかけず活気あふれる学習空間を実現します!

eトレプリント演習で 教室活性化

POINT 1

先生と生徒の接点が 自然と増やせる

1枚10分のスモールステップだから、プリントの合間で生徒との接点をつくりやすい! 前向きな声掛けで生徒のモチベーション維持につながる。



POINT 2

授業に動き& メリハリが出る

プリントごとにeトレパソコンでの得点入力・合否判定があるので、授業に断然動きが出る! 生徒が座りっぱなしにならず、プリント毎に切り替えながら集中して勉強することができる。

POINT 3

合否判定が 教室内の生徒を刺激

「やったー合格!」「おいしい、次は頑張ろう」といった音声付の合否判定で、演習の後押しに最適! 次は私も合格目指すぞ、あの子には負けないぞなど、生徒同士が切磋琢磨できる環境に。

POINT 4

学んだ分だけ 積み上がるプリントが やる気を後押し

eトレ学習の魅力は、解いたプリントが積み上がり、生徒に達成感を与えやすいこと。努力が形になって見えることで、生徒が能動的に学習を進めるきっかけになります!

POINT 5

簡単成績表印刷で、 目標設定もらくらく

日々の学習状況はきちんとデータ管理されるので、最小限の手間でフィードバックが可能。保護者への学習報告がスムーズに行えるのはもちろん、生徒の目標設定にも活用しやすい!

eトレの生みの親が語る

キュリオシティドリブン
(Curiosity-driven)

キュリオシティとは、好奇心。ドリブンとは、突き動かされた、身を委ねたという意味。このフレーズは、2021年にノーベル物理学賞を受賞された真鍋淑郎(まなべしゅくろう)氏が、自分の研究生活を振り返って発せられた。氏は、「大気中の二酸化炭素(CO₂)濃度が上がると地球の気温が上昇する」ことを、コンピューターを使って解き明かしてきた。その研究成果がノーベル賞となったわけだが、「こんなに重大なことになるとは全く想像していなかった」とのこと。1958年、東京大学大学院で理学博士号を得てからアメリカに渡り、米国気象局などを経てプリンストン大学で先駆的な研究を継続。研究を続けてきた最大の原動力は好奇心、勉強を始めたころから今でもそう、とおっしゃる。「キュリオシティドリブン」という真鍋氏のこの言葉は、何かに集中する人に共通する教訓であろう。色々なことを知りたくて知りたくて、しょうがないから勉強する。内から湧き出る意欲に導かれて行動する。スポーツでも芸術でも、それは同じではないか。

義務だからやる。習慣だから続ける。それでは成果が上がらないことを知りながら、そうやってしまうのが現実に近い。自分の将来を考えて必要だと思う。父母や先生、友達から称賛されたい、認められたいからやる。そうになると、ずっと前向きになる。動機は多様で良いので、このような姿勢を非難するべきではない。

eトレの心シリーズでは、これまで誉めて育てる。





どんなスタイルの学習塾でも上手いく eトレの運用ポイントを大公開!

ワンオペでも、eトレだけで5教科対応ばっちり



eトレのよくあるギモン

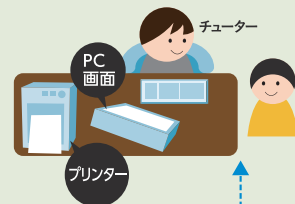
先生の声

本当に少ない人員で、複数生徒への5教科対応なんてできるの?

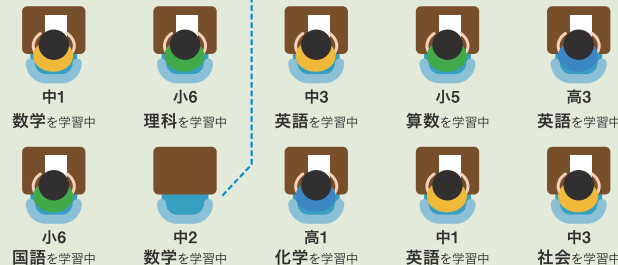


もちろん、可能です!

塾長おひとりで運営されているeトレユーザーもたくさんいらっしゃいます! パソコン・プリンターが1台あれば、先生1人でも最小限の手間で学年・科目混在の集団個別指導が始まります!



先生1人+PC/プリンター
1台あればOK



効率的なeトレ集団個別指導は、少数精鋭で実現できる!

板書形式の解説ラーニングを見て進められるため、最小限の指導でOK!

事前に組んだカリキュラムに沿って学習を進めるため、都度問題を選ぶ必要なし!

合否判定の結果に応じて、次のプリントは自動選択! 労務の手間が削減!

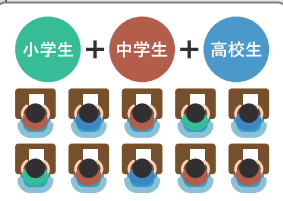
ワンオペでeトレ

学年・科目混在の集団個別指導を提供!

eトレであれば、先生一人でも学習する科目や学年がバラバラの集団に対する個別指導が可能です。学年ごと・科目ごとの時間割を作成する必要がないので、生徒がフレキシブルに通える塾づくりが実現します。

Before		■時間割						
時間割	月	火	水	木	金	土	日	
1 13:30~14:30							小学	
2 14:40~15:40								
3 15:50~16:50								
4 17:00~18:00	小学		小学			小学	中学	
5 18:10~19:10	中学	中学	中学	中学	中学			
6 19:20~20:20	高校理科	高校文系	高校理科	高校文系	高校文系			
7 20:30~21:30	高校文系	高校理科	高校文系	高校理科	高校理科			

After		■時間割						
時間割	月	火	水	木	金	土	日	
1 13:30~14:30							小学	
2 14:40~15:40							小学	
3 15:50~16:50								
4 17:00~18:00	小学	小学	小学	小学	小学	小学	小学	
5 18:10~19:10	小学	小学	小学	小学	小学	小学	小学	
6 19:20~20:20	小学	小学	小学	小学	小学	小学	小学	
7 20:30~21:30	小学	小学	小学	小学	小学	小学	小学	



さまざまな指導形態に

一斉指導にeトレ

指導内容の定着に
eトレ演習をプラス!

今の一斉指導はそのままに、指導内容と連動したeトレ演習コースをプラスすることで、授業の理解度をさらに高め、知識の定着を効率的に促します。

個別指導にeトレ

普段受講していない科目を
eトレ演習で!

普段指導していない科目はeトレ演習を提供することで、安価に5科目指導を実現できます。講師の確保や人件費といった教室運営での問題もクリアできます。

英会話・数学教室にeトレ

専門科目指導+eトレで
5科目総合指導を実現!

専門科目の指導は活かしつつ、それ以外の科目の指導はeトレにお任せください! 詳しい解説ラーニングがあるので、専門科目でなくても指導が可能です。学習塾として運営することで、今いる生徒をしっかり囲い込めます。

P6~7では、各形態の先生方の声をご紹介します!



猪野 一二三男
塾経営コンサルタント
大手進学塾で24年間勤務、役員として活躍。その後、独立してエルソフト株式会社を立ち上げ、eトレを開発、販売を開始する。

誰にでもある認知欲求を刺激して勉強に導き、その成果をもって自信につなげていくという教育的手法を繰り返して述べ、その正当性を主張してきた。それは勉強嫌いや苦手意識に囚われている子どもたちを健全な方向へと導く。人間味に富んだ方法であり、心理学的有効性を発揮しうると信じている。

だが、それ(だけ)でいいのか? スポーツ選手が試合前に「応援よろしく」と言うのが、私のような皮肉屋は「応援がなければ頑張れないのか」と反応してしまう。そう、外からの応援や評価にドライブされなければできないなんて、柔で頼りないと思う。誰からも応援されなくとも、自分はやり遂げてみせるという意思が、内面から自己を突き動かす意気込みを土台としエネルギーとしなければ、その活動に根本的な意味での成長もなければやる価値もない、というのは言い過ぎだろうか。好きだからやる。キュリオシティドリブン。ノーベル賞という偉業にまで至った真鍋氏から学ぶべきことだ。

では、キュリオシティはどう芽生えるのか? 自分で見つけることだ。どこから? 環境(周囲)からしかない。それを気付かせ植え付けるのが教育の核心であると考えます。(続く)

最小限の人数で運営！eトレ運用事例をご紹介します

名学館 小牧新町校(愛知県小牧市)

eトレ導入:2015年7月

eトレで何度も繰り返し解かせることで、学年1位の生徒を輩出!

「勉強をしているのになかなか成績が上がらない」。こうした生徒や保護者の悩みに応えるべく、吉澤塾長自らすべての生徒を指導し、学習の仕方から徹底的にサポートを行っています。今回は、eトレ運用方法や保護者対応の秘訣についてお話を伺いました。



実際の演習の様子を動画でご紹介 ▶▶▶



インタビュー
エルソフト株式会社
佐伯 優平

名学館 小牧新町校
塾長
吉澤 潔



▲テスト対策中の教室の様子

のグループ個別指導を行っています。

佐伯) eトレと運命の出会いを果たしたということですね。eトレ導入の決め手は何でしたか。

吉澤) 単元の要点をまとめたラーニングプリントですね。問題の多さも魅力的でしたが、他に比べて圧倒的に説明が多いのにはビックリしました！これであれば、私一人でも多人数に対応できるのではないかと思います。

また、eトレを導入している他校舎に見学にも行きました。そこでは塾長がメインで指導しながら、生徒全員の動きをしっかりと見ることができており、これを真似れば自分がやりたい塾運営ができると確信し、導入するに至りました。

eトレ演習を中心とした20人ほどのグループ個別指導を展開する生徒のモチベーションを高めるのは、チューターによる前向きな声掛け

佐伯) しっかりイメージを持っていただけで、スムーズに運用につながることもできたんですね。

それでは、実際の運用方法について教えてください。

吉澤) 先述の通り、私以外にも卒業生

であるチューターが1〜2人いる中で、学年や学習する科目もバラバラの20人程度の生徒が学習をしています。生徒が来たら最初に宿題の答え合わせから始めます。丸付けが終わったら確認し、その出来によってその日の学習内容を決めていきます。宿題がしっかりできていなければラーニングや類題プリントを解き直します。解き進める中で分からない問題があったときは、いったん飛ばして進め、自己採点後に個別に先生から教えてもらいます。その後正答数を入力し、続きのプリントに取り組みます。この繰り返しで、たくさんの演習量をこなしていきます。

佐伯) 理想的なeトレの運用を実践していますね！授業中はチューターもいるとのことですが、どのような役割をしているのでしょうか。

吉澤) 第一は生徒への声掛けですね。特に手の止まっている生徒には「分からない問題があったら、とりあえず飛ばして次の問題をやろう！」と先へ進むよう促します。もちろんたくさんプリントを解いている生徒がいれば褒めるなど、机回巡視しながら、前向きに学習できるような声掛けを願っています。

第二は、個別の指導です。分からないところは私(塾長)が指導するのですが、細かく指導しなければいけない場合はチューターに個別の指導を任せます。私が全体を見ることを優先しているの、個別の指導はチューターが行う。こうして役割を分担することで、円滑な運営ができています。

また、プリントの選択はチューターに任せず、私がすべて行います。生徒全体の学習状況をしっかりと把握し、きめ細やかな対応を徹底するために、こだわっている部分です。これにより、一人ひとりに最適なプリントを提供できています。

「解いた分だけできるように」と実感できるeトレは唯一無二のアイテム
日頃から演習を積み重ね、学年1位になる生徒も

佐伯) eトレで生徒の学習状況や弱点をしっかりと把握できるからこそ、こうした対応が可能なんです。話は変わりますが、eトレで気に入っているポイントがあれば教えてください。

吉澤) うちが進学塾というよりは補習塾としての役割が大きいんです。そのため、勉強の苦手な子どもたちも多く集まっています。そうすると、つまづいているところまで戻って学習する必要がありますが、eトレであれば学年を跨いで、その生徒に合わせたプリントを簡単に出すことができます。助かっています。

また、勉強ができるようになるプロセスに、「反復練習」は必要不可欠です。その点、eトレは自然に繰り返し演習を積み重ねることができ、学習方法を身に付けさせるのにピッタリなので、重宝しています。

生徒も「eトレで何度も解けばできるように」と信じていますし、実際にできるようになっているので、根気

曜日	火～土(日月祝休み)	
時間割	①16:30～19:30	小学生:左記時間帯のうち1時間、もしくは1時間半 中学生:左記時間帯のうち2時間
	②19:30～21:30	中学生のみ

※高校生は自学自習で通い放題



強く学習を続けられていますね。こうして解きながら「できるようになる」と実感できるのは、他の教材ではできない経験だと思います。

実際、1日平均5〜6時間ほど塾に来てeトレで自習している生徒がいますが、その生徒は学年順位が常に1桁で、3年生の2学期期末ではついに1位になりました。日頃からしっかりと勉強時間を確保することを意識していたというので、「やった分だけ力になる」を具現化した印象的な事例ですね。

佐伯)やはりできるようになるには、方法を学ぶだけでなく実際に何度も解くことが必要ですね。保護者からの評判はいかがですか。

吉澤)いちばん保護者から喜ばれているのは、「やり直し用のプリント」があることです。類題であっても、言葉が変わっていたり、数字が変わっていたりするなど、答えを丸暗記しても解けない構成になっているので、しっかりと解き直しができる良いシステムだと評価していただいています。

また、解いたプリントを綴じて持ち帰らせているので、こんなに解いているのか!と驚かれる保護者の方が多いです。塾でしっかりと勉強しているという理解を得られやすいのもeトレの良さですね。

日々の情報共有が保護者との信頼関係には必要不可欠

佐伯)保護者の方からも支持されていると聞きうれしいです。保護者への対応でこだわっていることはありますか。

吉澤)当たり前前のことですが、こまめに連絡を取ることですね。振り返り学習が必要な生徒の多くは、なかなか簡単に定期テストの点数に直結しません。それでも、「お子さんは今こんな状況なので、こういった学習をしている」

といった報告を密にしていけることで生徒の状況をしっかりと理解してもらえますし、私が直接指導を行っているからこそ、保護者の方も納得してくださいます。

報告はLINEで行うことが多いですが、保護者がお迎えに来ているときには積極的に声を掛けるようにしています。こうした地道なやり取りが保護者からの評価につながり、口コミにもつながります。現在通塾している塾生の半数以上は口コミによるものです。

佐伯)塾長が普段から指導しているというのは保護者の方からすると安心感がありますね。

最後にありますが、今後の抱負をお聞かせください。

吉澤)今後は小学生の集客にも力を入れていきたいと考えています。そのために学習塾だけでなく、プログラミング教室など間口を広げることも視野に入れています。小学生から高校生まで継続的に通ってくれる学習塾の運営を目指していきたいと思っています。

佐伯)先生が行いたい指導にeトレが非常に役立っているとのこと、とても光栄です。今後も吉澤塾長の思いに伝えられるよう、機能面・データベース面ともにより良いものを提供していきます。本日は、貴重なお時間ありがとうございました。



さまざまな指導形態 + eトレの運用事例

【一斉指導+eトレ】 誠亙会 (東京都日野市)

運用ポイント

eトレで「個」にアプローチしながら演習量をしっかり確保!

学習の定着や学力向上には演習量が必要だと考え、通常のクラス指導内にeトレ演習コースを設置。とにかく量をこなし、分からないことはその場で解決していくことを大切に、必要な演習量の確保に努めています。

浅見先生おすすめ eトレのここが使いやすい!

- 1 一人ひとりに合わせて合格ラインを調整したり、プリントの使い方を変えたりなど、「個を見る指導」を行いやすい!
- 2 ラーニングプリントで覚えた範囲をステップ・チェックプリントですぐアウトプットできるので、生徒が自力で学習を進めやすい!



■誠亙会 浅見 貞夫 塾長

休憩の間も自然に黙々と演習を進めるなど、生徒の集中力は上がっています。「こんなにやったことがない!」と口々に言っているのを聞き、導入当初は本当に驚きました。「やればやるだけできるようになる」と生徒に実感を与えられるのがeトレ最大の魅力ですね。

【個別指導+eトレ】 長津田スタディールーム (神奈川県横浜市)

運用ポイント

定期テストに向けて徹底したeトレ演習で確実な定着を図る!

個別指導では英語と数学の2教科を行い、eトレで残りの3教科を指導。次回のテスト範囲をベースに予習・復習・テスト直前の最終確認と、少なくとも3回は繰り返し解かせ、学力の定着を図っています。

松田先生おすすめ eトレのここが使いやすい!

- 1 週ごとにやるべきプリントを提示することで、毎週生徒に達成感を感じさせることができ、学習意欲の向上につなげやすい!
- 2 必要な単元だけをピンポイントで選んで学習できるので、模試や過去問、テストの弱点補強がしやすい!



■長津田スタディールーム 松田 悠子 塾長

学習の様子を今までより鮮明に把握できるようになり、そのおかげで生徒ごとに適したサポートができています。またeトレを始めてから多くの生徒が平均して各科目30点アップするなど、どの学力層にも大幅な成果が見えたので、本当に始めて良かったです。

【英会話教室+eトレ】 Yellow Banana Academy (大阪府岸和田市)

運用ポイント

eトレ自学自習コースで、指導は最小限に、効率的な5教科指導を実現!

英語以外の教科も勉強したいという生徒の声を聞き、総合的なサポートをするためにeトレを導入。「自学自習」スタイルを通して生徒に学習習慣を身に付けさせ、学力向上を目指しています。



■Yellow Banana Academy 天野 尚子 先生

演習自体は個々のペースで進めつつ、同年代の生徒と同じ環境で学習しながら教室内のコミュニケーションがしっかりとれるので、学習意欲を維持できます。何より生徒自身が楽しそうに取り組んでいるので、eトレを導入して正解でした!

天野先生おすすめ eトレのここが使いやすい!

- 1 詳しい解説プリント(ラーニング)があるので、専門教科でなくても生徒への学習指導がしやすい!
- 2 英会話のオプションコースとしてはもちろん、eトレ単独のコースも作れるなど、とにかく運用がしやすい!



- ✓ 家庭学習までしっかりサポートしたい
- ✓ スペースや時間割の関係で、教室で演習させるのが難しい
- ✓ 高校に進学する卒業生を囲い込みたい
- ✓ タブレットを活用したい

それならMyeトレ

▶▶▶ 詳細はP1へ



MyeトレのPOINT

最大120万題のデータベースが各生徒のタブレットに！いつでもどこでも学習できます。

目的に合わせたカリキュラムの作成・配信など、生徒一人ひとりに合わせた個別対応も思うがまま！

授業以外の把握しづらい学習状況や成績を自動で管理。学習のやりっぱなしも防ぎます。

- ✓ 教室でしっかり演習させたい
- ✓ 空きコマを有効活用したい
- ✓ 小学生から生徒募集がしたい
- ✓ 教室に動きや活気を出したい

それならeトレ

▶▶▶ 詳細はP4へ



eトレのPOINT

生徒の学力・目的に合わせたプリントが印刷し放題！先生1人で10人以上の自立型学習をサポートできます。

プリントを解くごとの合否判定が生徒とのタッチポイントに！活気に満ちた学習空間をつくり出します。

周りの頑張りが目に見えることで、生徒たちが自然に切磋琢磨し、能動的に学習できます。

Myeトレ・eトレについて、対面・オンラインで詳しくご説明します！



教室の「課題」や「やりたい」ことに合わせた運用をご提案します！

- Myeトレ・eトレの実際の画面をお見せしながら、それぞれの機能やデータベース、全国の導入事例をご紹介
- 教室にぴったりの運用方法についてご提案
- 別教室にいる先生にも同時にご説明

お申し込みは
ホームページから

ホームページ

<https://e-tr.jp/>

タブレット、スマホからは
こちら! ▶▶▶



■Myeトレ・eトレに関するご相談やお問い合わせは
お近くの教育開発出版(株)各営業所、またはeサポートまで。

エルソフト eサポート

電話 050-3822-5800

メール info@e-tj.net

Mye & eトレ Times 「在り続ける」塾をデザインする 2022 秋号

発行人 教育開発出版株式会社 〒168-0073 東京都杉並区下高井戸1-39-12
Tel.03-3304-5291 Fax.03-3303-8791

導入実績
全国8,000教室
さらに拡大する



Myeトレも
拡大中!

教育開発出版株式会社
KYO-KAI www.kyo-kai.co.jp

本社 〒168-0073 東京都杉並区下高井戸1-39-12 ☎03(3304)5291

東京営業所	〒168-0073 東京都杉並区下高井戸1-39-12	☎03-3304-5321
千葉営業所	〒273-0012 千葉県船橋市浜町2-1-1 ららぽーと三井ビル8F 816号室	☎047-437-1571
埼玉北関東営業所	〒336-0022 埼玉県さいたま市南区白幡3-6-7 シャトレーヌ武蔵浦和2F	☎048-839-1571
横浜営業所	〒224-0003 神奈川県横浜市都筑区中川中央1-28-11 平本ビル5F	☎045-914-3819
札幌営業所	〒065-0020 北海道札幌市東区北20条東17-2-26 ハイツ元町101	☎011-790-8390
仙台営業所	〒982-0031 宮城県仙台市太白区泉崎1-33-10 宮沢公園パークマンション104	☎022-307-1640
湘南営業所	〒247-0009 神奈川県横浜市栄区鍛冶ヶ谷2-33-1	☎045-893-4891
静岡営業所	〒426-0041 静岡県藤枝市高柳3-1-3 シャルム平井1F	☎054-636-6123
名古屋営業所	〒453-0014 愛知県名古屋市中村区則武1-19-13 KSビル3F	☎052-452-9901
関西支社	〒567-0888 大阪府茨木市駅前3-2-2 晃永ビル2F	☎072-604-8800
広島営業所	〒733-0834 広島県広島市西区草津新町1-3-19	☎082-501-3553
四国営業所	〒790-0044 愛媛県松山市余戸東5-11-25	☎089-974-1629
福岡営業所	〒812-0018 福岡県福岡市博多区住吉4-3-2 博多エイトビル6F	☎092-441-4621
沖縄営業所	〒901-0312 沖縄県糸満市北波平48	☎098-992-0522